

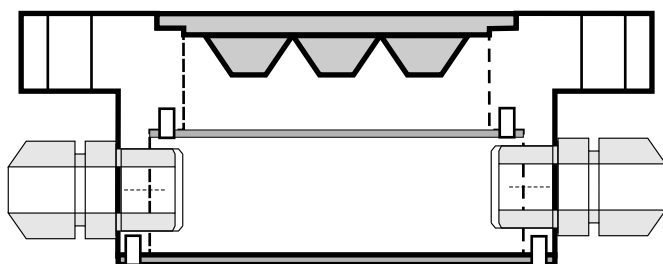
# Světlo LED LS1, LS7..., LS12 Ex

Jiskrově bezpečný světlo LED - svítidlo LED, maják LED



- odpovídá směrnici ATEX
- nerezové robustní provedení
- použitelnost v zónách 0, 1, 2, skupina IIG, IM1
- typ ochrany proti výbuchu - Exia..
- různá barevná provedení (bílá, červená, žlutá, modrá)
- různé tvary nerezového těla
- provedení maják

## Mechanické provedení:



## Příklad značení:

### LS P 12W/160/Ex

- LS = LED svítidlo
- bez označení = LED diody se svítivostí do 20 cd,
- P = LED diody se svítivostí > 20 cd
- 12 = počet LED
- W = bílá barva LED – white
- 160 = vnější rozměr límce závěru
- Ex = pro použití v Ex prostředí

### LSM P 8/60/Ex - maják LED



## Popis:

LED reflektor je elektronické zařízení tvořené jednou nebo více svítivými diodami LED. Deska plošných spojů s diodami LED je umístěna v nerezovém závěru s krytím IP 54. Závěr je opatřen niklovanou mosaznou vývodkou pro přivedení napájecího kabelu s krytím IP 65, deska plošných spojů je opatřena svorkovnicí pro připojení kabelu. Reflektory LED typu LS jsou v jiskrově bezpečném provedení a směřují být napájeny pouze vnějším jiskrově bezpečným napětím vyznačeným na štítku zařízení.

## Technické parametry:

Materiál:  
Rozměry:  
Napájení:  
Napájecí zdroj:  
Proudová spotřeba:

Krytí:  
Barva světla:  
Intenzita osvětlení:  
Procesní připojení kabelu:  
Klasifikace:

nerezová ocel  
130 mm x 50 mm nebo jiné dle mechanického provedení  
U<sub>i</sub> = 5 až 28 V dle provedení, vyznačeno na štítku zařízení  
J.B zdroj v provedení IM1 nebo IM2  
140 mA až 400 mA, možnost až 10 ks světlo LED připojit  
na zdroj 12 V/1,5 A  
C<sub>i</sub> = 0, L<sub>i</sub> = 0  
min. IP 54  
bílá, červená, modrá nebo jiná  
dle provedení, až 50 Lux ve vzdálenosti 7m  
svorky WAGO přes kabelovou vývodku  
II 1G Ex ia IIB T6 – T4 Ga – chemie  
I M1 Ex ia I Ma – doly s nebezpečím výbuchu metanu