

# MM 3012 - 800 DB AC (DC)



Jiskrově bezpečný napájecí zdroj 12V/0,8 A, 16 V/0,8 A  
Intrinsically safe power supply 12V/0,8 A, 16 V/0,8 A  
class. IIB, I

## Charakteristika:

Univerzální jiskrově bezpečný zdroj - výkonový jednobánkový

Napájecí napětí 90 - 250 V DC, 265 V AC

Výstupní napětí 12 V, 15 V (12 V/0,8 A, 15 V/0,8 A)

Provedení nevýbušná skříň Ex d.. chemie II 2G..

Provedení nevýbušná skříň Ex d.. - doly I M2..

Odolný vůči zkratu

Rychlý náběh (zotavení)

Instalace mimo zónu Ex nebo do kovového závěru

Klasifikace výstupu do výbušného prostředí:

⊕ II (1) G [Ex ia Ga] IIB

⊕ I (M1) [Ex ia Ma] I

ATEX: FTZU 14 ATEX 0197

Klasifikace v pevném závěru - doly:

⊕ I M2 Ex de I Mb

Klasifikace v pevném závěru - plyny:

⊕ II 2G Ex de IIB T6 Gb -20°C < Ta < +55°C

⊕ II 3D Ex tc IIB T78°C Dc -20°C < Ta < +55°C

## Typová řada:

MM 3012-800 DB AC - výstup 12 V / 0,8 A

MM 3016-800 DB AC - výstup 16 V / 0,8 A

MM 3012-800 DB/d X103 HM - zdroj v pevném závěru

MM 3016-800 DB/d X103 HM - zdroj v pevném závěru

MM 3012-800 DB/d X450 D2 - zdroj v pevném závěru

MM 3016-800 DB/d X450 D2 - zdroj v pevném závěru

## Technická data:

Počet kanálů

1

Odolný vůči zkratu:

ano

Doba zotavení, náběhu

500 us

Klasifikace jiskrově bezpečného obvodu:

II (1)G [Ex ia Ga] IIB, I (M1) [Ex ia Ma] I

Maximální napětí:

U<sub>max</sub>: 265 V/50 Hz nebo 250 V DC

Napájecí napětí:

U<sub>n</sub>: 90 V - 265 V AC

nebo

U<sub>n</sub>: 90 - 250 V DC, 9 - 18 V DC, 18 - 36 V DC, 36 - 72 V DC

< 50 VA

Příkon P<sub>max</sub>:

12 V 16 V

Výstupní napětí:

0,8 A 0,8 A

Výstupní proud:

IIB:

Co - 2 uF, Lo - 200 uH pro všechny typy

I:

Co - 10 uF, Lo - 200 uH pro všechny typy

Okolní teplota:

Ta = -20°C - 80°C

Krytí:

elektronika > IP 54, svorky IP 20

Montáž:

do závěru mimo prostředí s nebezpečím výbuchu nebo pevný závěr

Rozměry:

délka x šířka x výška - 225 mm x 66 mm x 65 mm

Připojovací svorky:

Rastr: 5,08 mm,

Typ připojení: Pružinová svorka

Push-in,

Barva: zelená,

Povrch kontaktů - Cín

Průřez připojeného vodiče = 2,5 mm<sup>2</sup>

zelená LED - síťové napětí

modrá LED - přítomnost j.b. napětí na výstupu

červená LED - indikace přetížení (pokles výstupního napětí)

ATEX certifikáty:

Jiskrová bezpečnost FTZU 14 ATEX 0197

Pevný závěr doly FTZU 02 ATEX 0197X

Pevný závěr plyny FTZU 02 ATEX 0198X

**Power Supply**  
**MM 3012-800 AC - DB**

Intrinsic safety output

Ⓒ 1026  
ATEX: FTZU 14 ATEX 0197

⊕ I (M1) [Ex ia Ma] I  
⊕ II (1G) [Ex ia Ga] IIB

U <sub>o</sub>	12.8 V
I <sub>o</sub>	0,9 A
P <sub>o</sub>	11,52 W
C <sub>o</sub>	10 uF
L <sub>o</sub>	200 uH

Výrobní číslo: MMG9990  
Ta = -20°C až +80°C

Input power

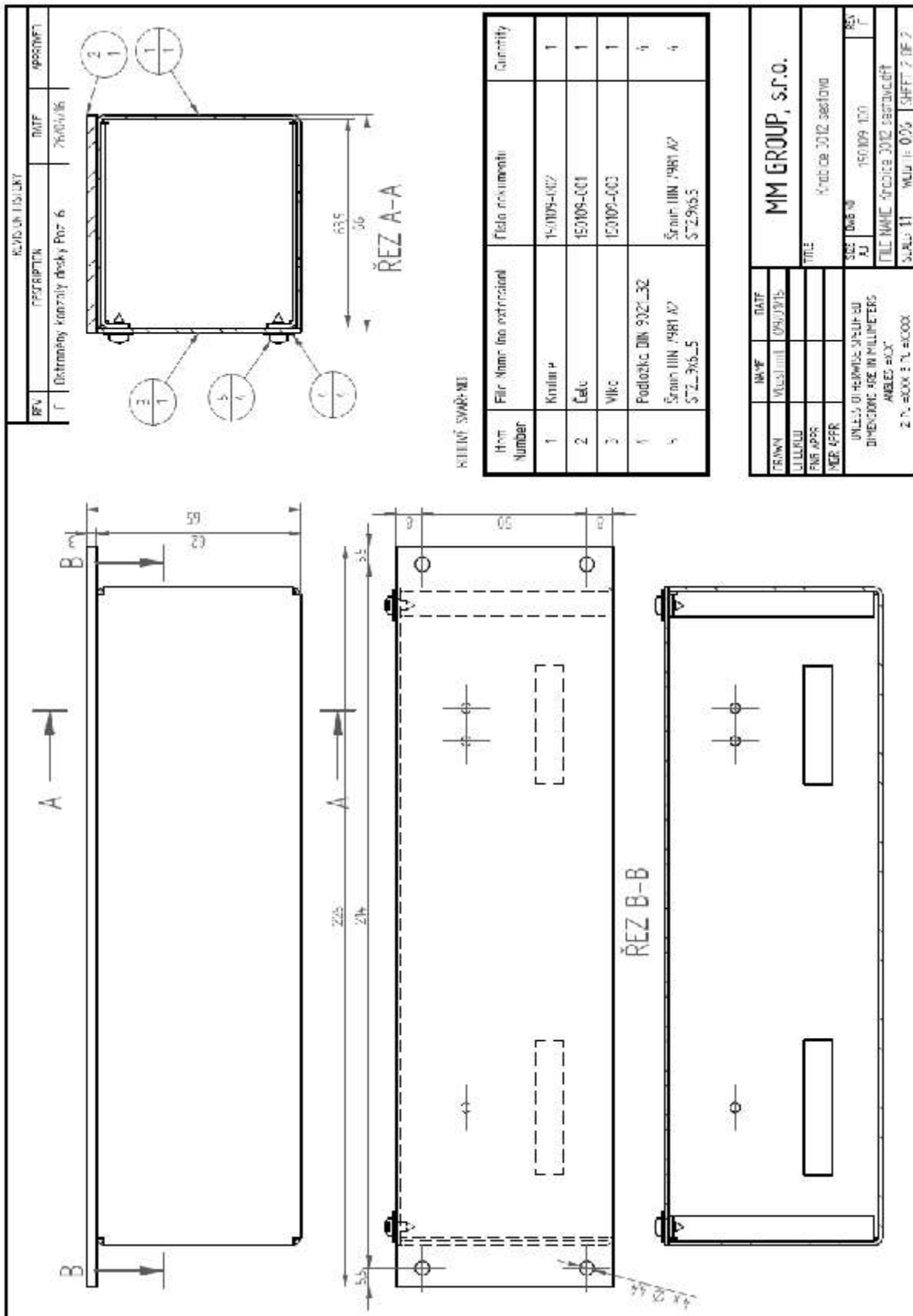
Power supply input  
U<sub>max</sub> 265 V AC/250 V DC

**MM GROUP, s.r.o.**  
Uzká 13, Havířov  
Czech Republic

# MM 3012-800 DB AC (DC)



Jiskrově bezpečný napájecí zdroj 12V/0,8 A, 16 V/0,8 A  
 Intrinsically safe power supply 12V/0,8 A, 16 V/0,8 A  
 class. IIB, I



# MM 3012-800 DE AC (DC)



Jiskrově bezpečný napájecí zdroj 12V/0,8 A, 16 V/0,8 A  
Intrinsically safe power supply 12V/0,8 A, 16 V/0,8 A  
class. IIB, I

## Charakteristika:

Univerzální jiskrově bezpečný zdroj - výkonový jednonábový

Napájecí napětí 90 - 250 V DC, 265 V AC

Výstupní napětí 12 V, 15 V (12 V/0,8 A, 15 V/0,8 A)

Provedení nevybušná skříň Ex d.. chemie II 2G..

Provedení nevybušná skříň Ex d.. - doly I M2..

Odolný vůči zkratu

Rychlý náběh (zotavení)

Instalace mimo zónu Ex nebo do kovového závěru

Klasifikace výstupu do výbušného prostředí:

Ex II (1) G [Ex ia Ga] IIB

Ex I (M1) [Ex ia Ma] I

ATEX: FTZU 14 ATEX 0197

Klasifikace v pevném závěru - doly:

Ex I M2 Ex de I Mb

Klasifikace v pevném závěru - plyny:

Ex II 2G Ex de IIB T6 Gb  $-20^{\circ}\text{C} < T_a < +55^{\circ}\text{C}$

Ex II 3D Ex tc IIB T78°C Dc  $-20^{\circ}\text{C} < T_a < +55^{\circ}\text{C}$

## Typová řada:

MM 3012-800 DE AC - výstup 12 V / 0,8 A

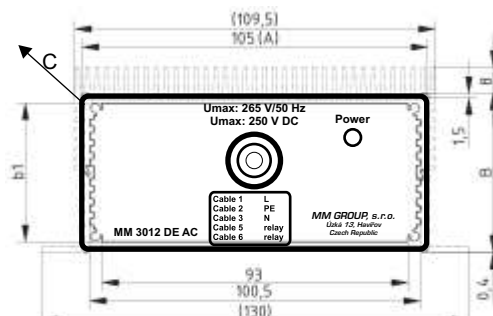
MM 3016-800 DE AC - výstup 16 V / 0,8 A

MM 3012-800 DE/d X103 HM - zdroj v pevném závěru

MM 3016-800 DE/d X103 HM - zdroj v pevném závěru

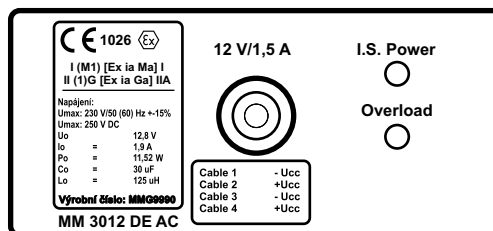
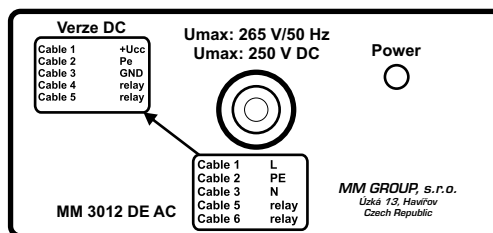
MM 3012-800 DE/d X450 D2 - zdroj v pevném závěru

MM 3016-800 DE/d X450 D2 - zdroj v pevném závěru



B = 48 mm

C = 160 mm



## Technická data:

Počet kanálů

1

Odolný vůči zkratu:

ano

Doba zotavení, náběhu

500 us

Klasifikace jiskrově bezpečného obvodu:

II (1)G [Ex ia Ga] IIB, I (M1) [Ex ia Ma] I

Maximální napětí:

Umax: 265 V/50 Hz nebo 250 V DC

Napájecí napětí:

Un: 90 V - 265 V AC

nebo

Un: 90 - 250 V DC, 9 - 18 V DC, 18 - 36 V DC, 36 - 72 V DC

< 50 VA

Příkon Pmax:

12 V 16 V

Výstupní napětí:

0,8 A 0,8 A

Výstupní proud:

IIB:

Co - 2 uF, Lo - 200 uH pro všechny typy

I:

Co - 10 uF, Lo - 200 uH pro všechny typy

Okolní teplota:

Ta = -20°C - 80°C

Krytí:

elektronika > IP 54, svorky IP 20

Montáž:

do závěru mimo prostředí s nebezpečím výbuchu nebo pevný závěr

Rozměry:

délka x šířka x výška - 160 mm x 130 mm x 48 mm

Připojovací svorky:

Kabel

Průřez připojeného vodiče = 2,5 mm<sup>2</sup>

Indikace provozu:

zelená LED - síťové napětí

modrá LED - přítomnost j.b. napětí na výstupu

červená LED - indikace přetížení (pokles výstupního napětí)

ATEX certifikáty:

Jiskrová bezpečnost FTZU 14 ATEX 0197

Pevný závěr doly FTZU 02 ATEX 0197X

Pevný závěr plyny FTZU 02 ATEX 0198X

# MM 3012-800 DE AC (DC)

Jiskrově bezpečný napájecí zdroj 12V/0,8 A, 16 V/0,8 A  
 Intrinsically safe power supply 12V/0,8 A, 16 V/0,8 A  
 class. IIB, I

Filotec enclosures with cooling fins on one half-shell and continuous profiled wall brackets on the other half-shell



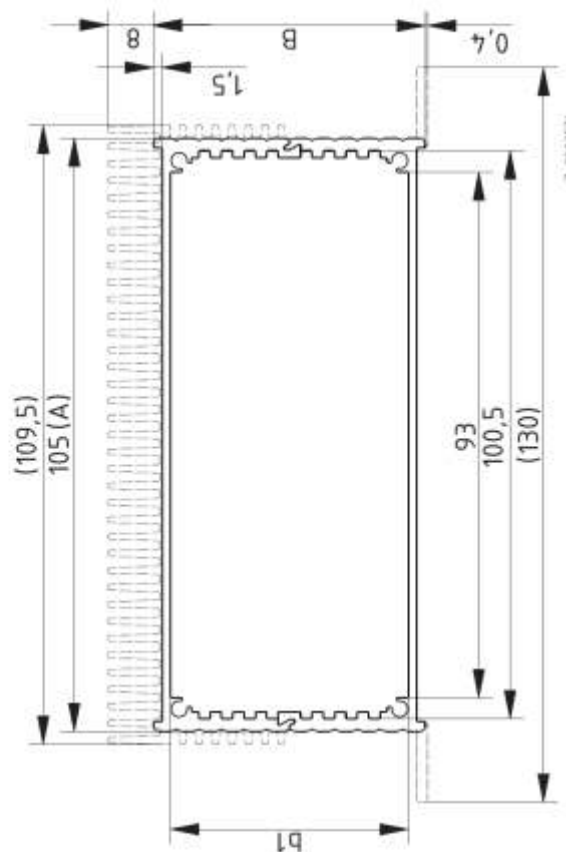
Model	Order no.	A	B	C	b1
F 1048-80 KWL	97418080	130	48	80	42
F 1048-100 KWL	97418100	130	48	100	42
F 1048-160 KWL	97418160	130	48	160	42
F 1048-220 KWL	97418220	130	48	220	42
F 1048-1000 KWL	97418000**	130	48	1000	42

Scope of delivery: 2 enclosure half shells, 8 screws for mounting cover

Note: C = profile length, special lengths on request. Covers: See following pages. Please order separately.

\*\* = supplied without wall fitting holes and screw accessory pack. Please order fixing screws (1 piece) separately: 59000175.

F 10.. (K/W/L)

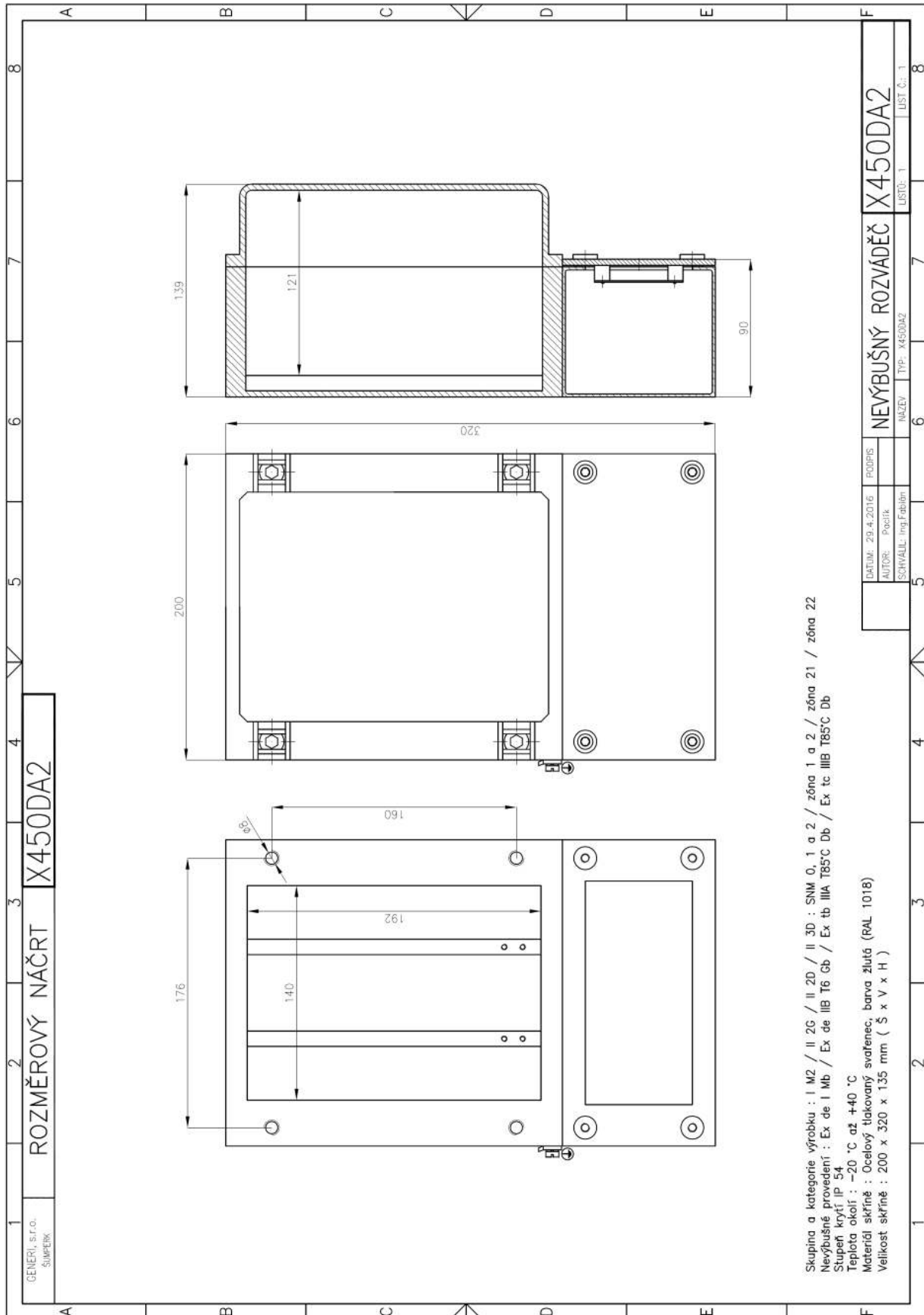


# MM 3012-800 DB (DE) AC (DC)



Jiskrově bezpečný napájecí zdroj 12V/0,8 A, 16 V/0,8 A  
 Intrinsically safe power supply 12V/0,8 A, 16 V/0,8 A  
 class. IIB, I

## Pevný závěr X 450 DA2:

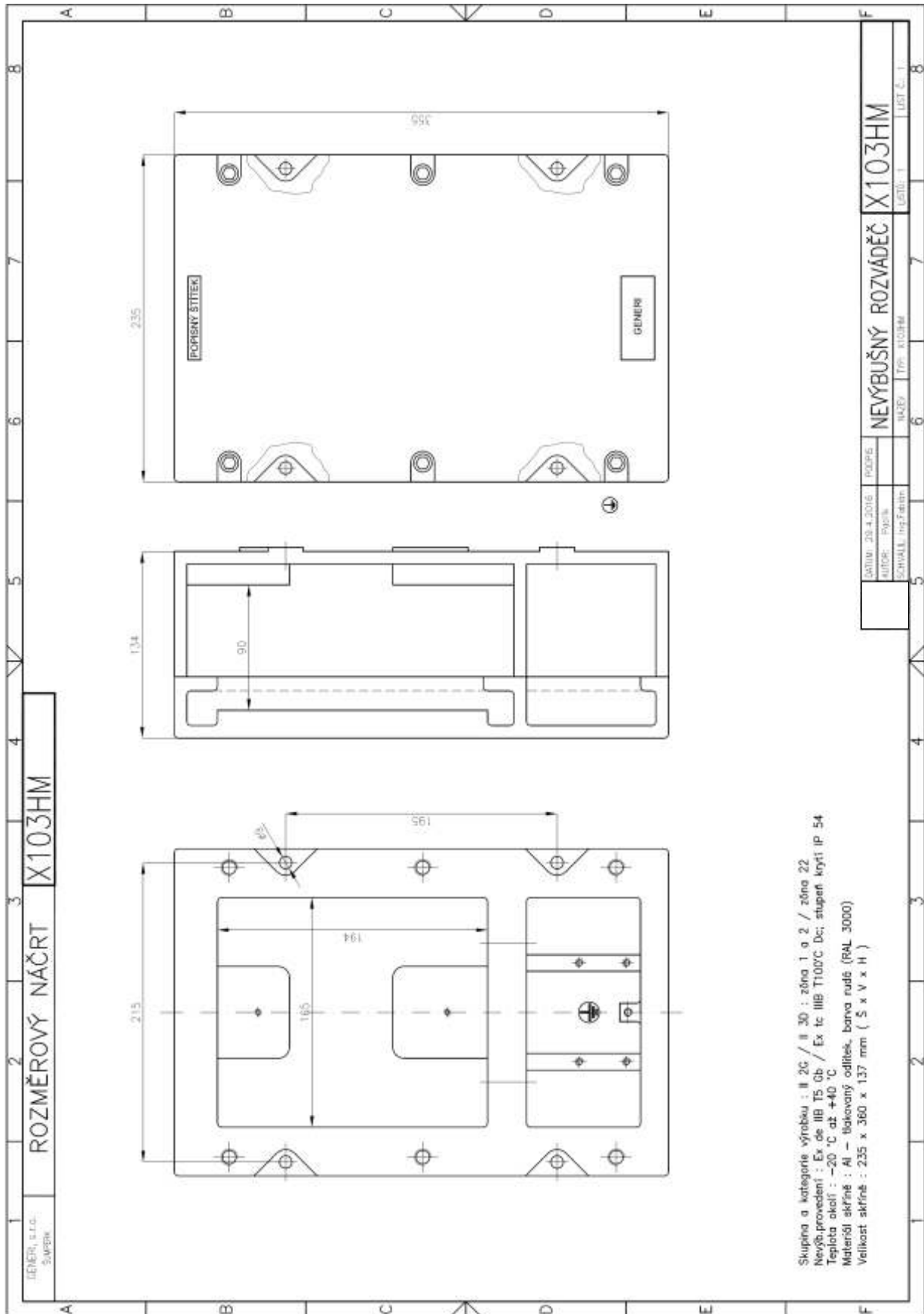


# MM 3012-800 DB (DE) AC (DC)



Jiskrově bezpečný napájecí zdroj 12V/0,8 A, 16 V/0,8 A  
Intrinsically safe power supply 12V/0,8 A, 16 V/0,8 A  
class. IIB, I

## Pevný závěr X 103 HM:



# MM 3012-800 DB (DE) AC (DC)



Jiskrově bezpečný napájecí zdroj 12V/0,8 A, 16 V/0,8 A  
 Intrinsically safe power supply 12V/0,8 A, 16 V/0,8 A  
 class. IIB, I

## Objednávkové kódy:

Provedení		
	<b>MM 3012 DE AC (DC), 3005, 3015</b>	<b>I (M1) [Ex ia Ma] I</b>
Stupeň krytí	IP 66	<b>II (2)G [Ex ia Ga] IIA</b>
Teplota okolí	-20°C až +80°C	
Materiál	Al, hliník	
	<b>MM 3012 DE ../d X 450 DA 2</b>	<b>I M2 Ex de I Mb (SNM, SNP)</b>
Stupeň krytí	IP 66	<b>II 2G Ex de IIB T6 Gb (zóna 1, 2)</b>
Teplota okolí	-20°C až +60°C	<b>II 2D Ex tb IIIA T85°C Db (zóna 21, 22)</b>
Materiál	Ocelový svařenec 11373 RAL šedá	<b>II 3D Ex tc IIIB T85°C Dc (zóna 22)</b>
		<b>Výstup:</b>
		<b>I (M1) [Ex ia Ma] I</b>
		<b>II (2)G [Ex ia Ga] IIA</b>
	<b>MM 3012 DB AC (DC), 3005, 3015</b>	<b>I (M1) [Ex ia Ma] I</b>
Stupeň krytí	IP 66, svorky IP 20	<b>II (2)G [Ex ia Ga] IIA</b>
Teplota okolí	-20°C až +80°C	
Materiál	Nerez	
	<b>MM 3012 DB ../d X 103 HM</b>	<b>II 2G Ex de IIB T6 Gb</b>
Stupeň krytí	IP 66	<b>II 3D Ex tc IIIB T6 T78°C Dc</b>
Teplota okolí	-20°C až +40°C	<b>Výstup:</b>
Materiál	Al, hliník	<b>I (M1) [Ex ia Ma] I</b>
		<b>II (2)G [Ex ia Ga] IIA</b>

## Klíč:

MM 30.. ..../.../...

