

## Tlakový spínač typ 601 a 602 s přepínacím kontaktem - SW

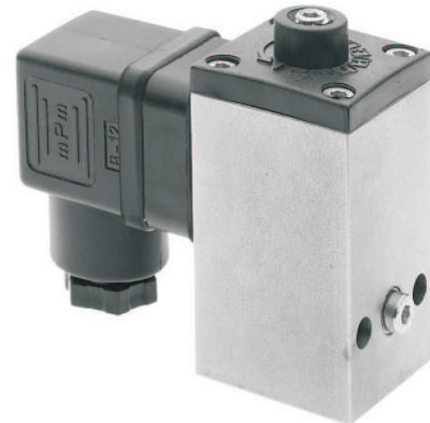
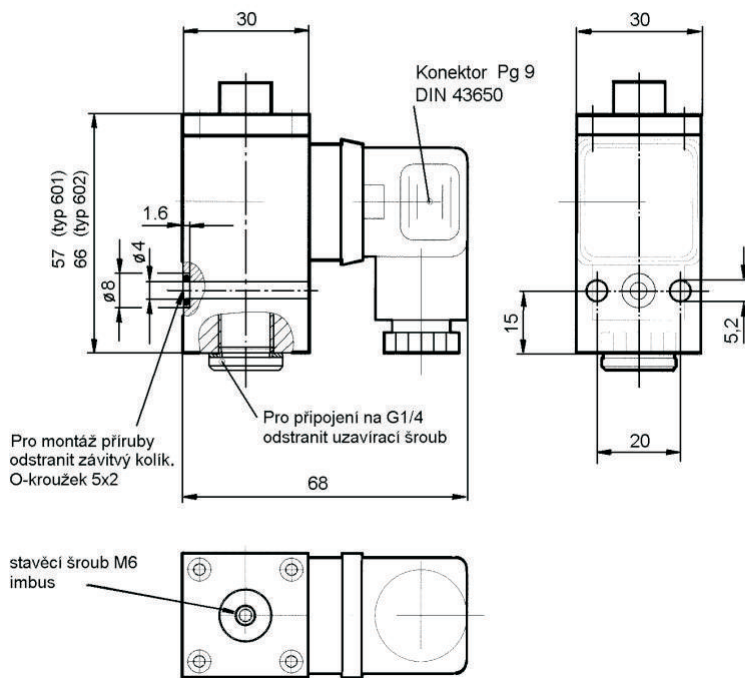
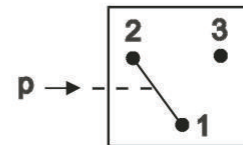


Schéma zapojení přepínacích kontaktů - SW



Typ	601 002	601 010	601 070	601 200	602 400
rozsah nastavení	0,3 .. 2 bar	1 .. 10 bar	10 .. 70 bar	50 .. 200 bar	50 .. 400 bar
max. pracovní tlak	2 bar	10 bar	70 bar	200 bar	400 bar
ničící tlak	5 bar	20 bar	120 bar	300 bar	600 bar
pracovní člen	membrána s pružinou		píst s pružinou		
těsnění	NBR, VITON®, CR, EPDM, KALREZ		UR, NBR, VITON®		
spínací prvek	přepínací kontakt - SW - mikrospínač s postříbřenými kontakty (příp. pozlacené kontakty)				
mechanická životnost	10 <sup>6</sup> cyklů				
způsob upevnění	vnitřní závit nebo za dvě průchozí díry v tělese				
přípojný závit	G1/4", možnost připojení příruby				
poloha zabudování	libovolná				
teplota okolí	-25°C.. +85°C, vždy podle druhu membrány (po dohodě vyšší)				
média	vzduch, voda, hydraulický olej, olejové emulze, jiná média podle poptávky				
nastavení	šroubem s vnitřním šestihranem M6 DIN 914 - pod tlakem				
hystereze	15 - 20 %				
frekvence přepínání	max. 200 / min				
max. el.zatížení kontaktů	250 VAC/5 A , 250 VDC/0,25 A - odporová a indukční zátěž				
elektrické připojení	konektor DIN 43 650				
krytí	IP 65, DIN 40050				
hmotnost	370 g				
materiál	ocel zinkovaná, zvláštní provedení mosaz nebo nerez				

Ve smyslu ochrany před nebezpečným napětím se nedoporučuje, aby spínač byl jediným prvkem, který odpojuje zařízení od sítě.