

TI-PPS

Převodník teploty Pt 100/4-20 mA,
Ni 1000/4-20 mA, tříkanálový, venkovní provedení

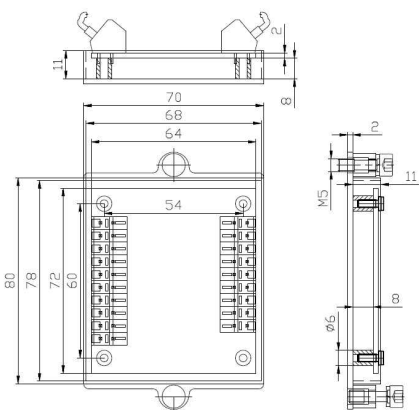


- Tříkanálový převodník teploty TI-PPS je určen pro instalaci do venkovních prostor.
- Zvýšená odolnost vůči rušení (EMC) a zvláště vibracím.
- Vhodný pro připojení průmyslových snímačů teploty Pt 100 nebo Ni 1000 zejména tam, kde by délka vedení k rozváděči mohla ovlivnit přesnost měření nebo měření samotné.

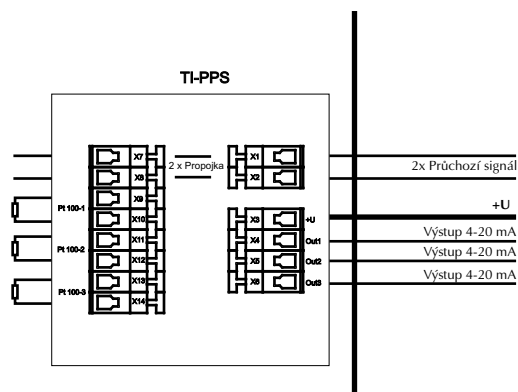
Zapojení svorek:

X1, X2, X7, X8	průběžné svorky
X3	Napájecí napětí Ucc
X4	výstup 1/ 4-20 mA
X5	výstup 2/ 4-20 mA
X6	výstup 3/ 4-20 mA
X9, X10	vstup 1/Pt, Ni
X11, X12	vstup 2/Pt, Ni
X13, X14	vstup 3/Pt, Ni

Mechanické provedení:



Zapojení:



Objednávací kód:

TI-PPS / . / ..

1 - Pt 100
2 - Ni 1000

Rozsah teplot - např.:
0°C - 200°C/odpovídá výst. proudu 4-20 mA

Technické parametry:

Teplotní čidlo	- Pt 100 nebo Ni 1000/6180 (DIN 43760, IEC 751)
Napájecí napětí	- 13,6 až 28 V dle klasifikace Ex (pro I M1 Ex... - 13,6 V, pro II 1G Ex ia.. Uo - 28 V, Io
Dovolená chyba	- ± 0,5 %
Nelinearita	- ± 0,2 %
Vliv napájecího napětí na výstupní proud	- < 0,002 %/V
Krytí	- IP65, svorky IP 20
Materiál pouzdra	- ocel ČSN 17 246
Pracovní teplota okolí	- -20 až +80 °C
Montáž	- uchycení na pevnou podložku

