

Příklad značení:

TSz 05 / K / _ /abs

Další specifikace:

- A - výstupní rozsah 0 - 20 mA
- B - výstupní rozsah 4 - 20 mA
- C - jiný (zadat písemně)
- abs - měří absolutní tlak

Tlakový rozsah:

- 70kPa - tlak v zadaných jednotkách
- 05 - číslo bez jednotek udává výšku vodní hladiny v metrech

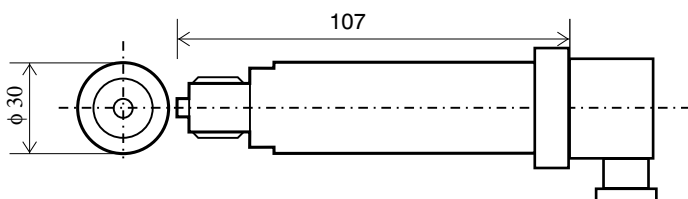
Délka kabelu:

- K - provedení s konektorem DIN 43650
- 07 - číslo udává délku kabelu v metrech

Typ TSz - provedení závitové (tlakoměr), slouží k měření tlaku kapaliny nebo plynu přivedeného šroubením (návarek, příruba) se závitem M20x1.5 (možno objednat i jiný závit). Výstup může být v provedení s kabelem (krytí IP68) nebo konektorem (krytí IP64).

Kalibrace tlakového rozsahu je prováděna v libovolných jednotkách tlaku (např.: kPa, MPa, bar atd.) nebo podle hustoty měřené kapaliny přímo v délkových jednotkách výšky hladiny (např. m H₂O - metry vodního sloupce). Výroba veškerých snímačů je koncipována jako zakázková dle požadavků odběratele.

Mechanické provedení:



Zapojení vývodů:

Kabel, 4 - 20 mA:

- Ucc - červený
- Out - černý

Konektor, 4 - 20 m:

- Ucc - 1
- Out - 3

Kabel, ostatní rozsahy:

- Ucc - červený
- Out - černý
- GND - modrý

Konektor, ostatní rozsahy:

- Ucc - 1
- Out - 2
- GND - 3

Technická data:

Druh měření:	absolutní tlak, přetlak, podtlak, výška hladiny
Provedení:	normální
Měřicí rozsahy:	-10 až 60 kPa, 0 ... 60 MPa
Teplota okolí:	-30°C až 70°C
Teplota měřeného média:	-30°C až 125°C (125°C - krátkodobě)
Přesnost měřidla:	+0,5% z rozsahu pro tlaky 100 kPa - 60 MPa
Doplňková chyba s tepl.	0,3% / 10°C v rozsahu 0°C až 70°C
Přesnost měřidla:	+/- 4% z rozsahu pro tlaky -20 - 60 kPa
Doplňková chyba s tepl.	pro rozsahy pod 60 kPa - 60 / [Pn (kPa)] % / 10°C
Dlouhodobá stabilita:	0,15% z rozsahu/rok
Výstupní signál:	4 až 20 mA - dvojvodičové zapojení
Napájení:	Z jiskrově bezpečné proudové smyčky
Elektrické připojení:	konektor DIN 43650 nebo kabel
Materiál pouzdra a pláště:	Nerez ocel ČSN 17 240 (DIN 1.4301, AISI 304)
Povrchová úprava:	bez úpravy
Materiál membrány:	ČSN 17 352 (1.4436)
Tlaková přetžitelnost:	100% - statická
Životnost převodníku	
- senzoru:	min: 10 x 1000 000 cyklů
Krytí:	IP 68
Rozměry a hmotnost:	ř 30x107 mm

Nastaveno při ref. teplotě 20°C

